



PODMOKY - OPRAVA KOMUNIKACE II/324

PROJEKT dopravně inženýrského opatření (DIO)

SEDOZ
DOPRAVNÍ ZNAČENÍ

Při umístění dopravního značení musí
být dodrženy podmínky dané
v TP66 - OZNAČENÍ PRACOVNÍCH MÍST
NA POZEMNÍCH KOMUNIKACÍCH III.VYDÁNÍ,
zák.č.361/2000 Sb. v platném znění
a zák.č. 13/1997 Sb. v platném znění.

Podmoky

III/3241

II/324

II/324

POZOR
IP22 - SILNICE II/324,
PODMOKY - MĚSTEC
KRALOVÉ UZAVŘENA

POZOR
IP22 - SILNICE II/324,
PODMOKY - MĚSTEC
KRALOVÉ UZAVŘENA

III/3241

q01-dl

IP10b
IS11c

IS11b - MĚSTEC
KRALOVÉ

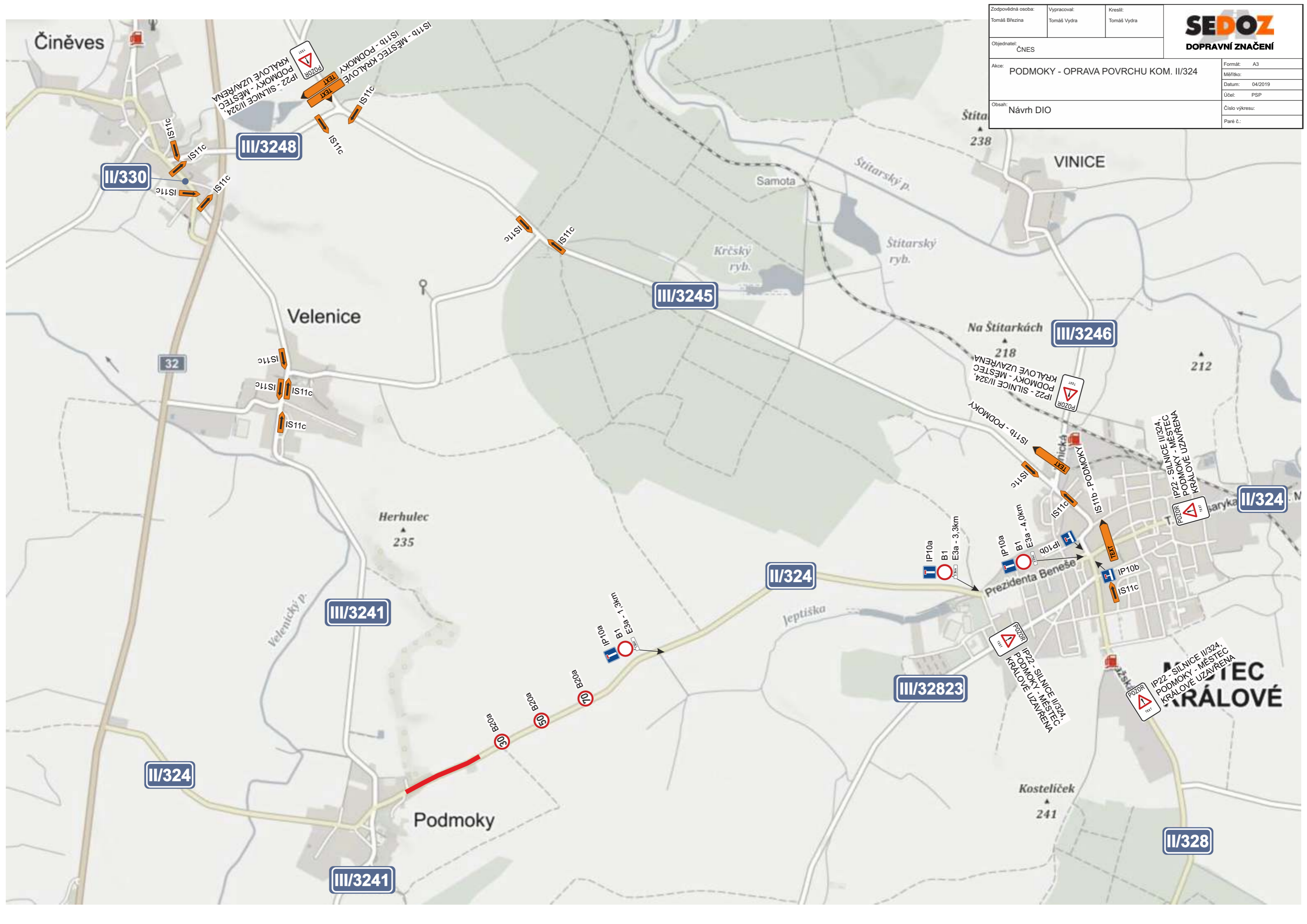
IP10a
E3a-200m

B1
E13
B24a

B1
E13
ZZ+3x S1

243

Zodpovědná osoba: Tomáš Březina	Vypracoval: Tomáš Vydra	Kreslil: Tomáš Vydra	SEDOZ DOPRAVNÍ ZNAČENÍ
Objednatel: ČNES			
Akce: PODMOKY - OPRAVA POVRCHU KOM. II/324			Formát: A3
Obsah: Návrh DIO			Měřítko: Datum: 04/2019
			Účel: PSP
			Číslo výkresu: Paré č.:



Zodpovědná osoba: Tomáš Březina	Vypracoval: Tomáš Vydra	Kreslil: Tomáš Vydra	 DOPRAVNÍ ZNAČENÍ
Objednatel: ČNES			
Akce: PODMOKY - OPRAVA POVRCHU KOM. II/324		Formát: A3	Měřítko:
Obsah: Návrh DIO		Datum: 04/2019	Účel: PSP
		Číslo výkresu:	Paré č.: